

Natalia Szroeder

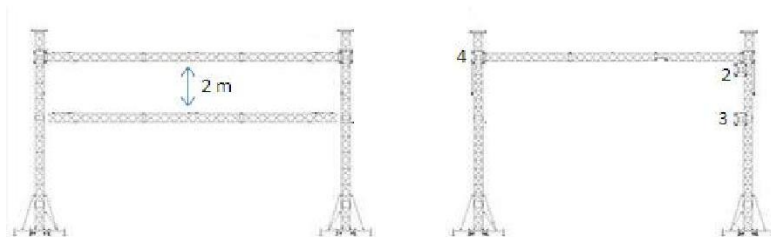
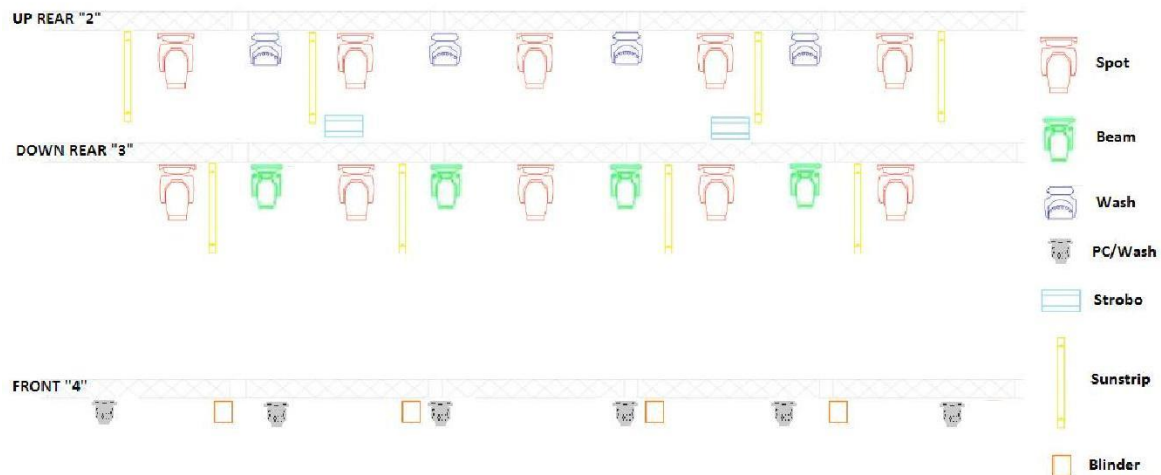
RIDER OŚWIETLENIOWY v.1.0

- 10 x Spot (Elation Spot 5R/15R lub podobnej klasy)
- 4 x Beam (Elation Beam 5R lub podobnej klasy)
- 4 x Wash Led Zoom
- 6 x Fresnel 1kW/Wash Led Zoom
- 2 x Stroboskop (Atomic 3000 lub podobnej klasy)
- 8 x Sunstrip
- 4 x Blinder
- 2 x Hazer + wentylatory
- 1 x Spot 1200 + operator
- 1 x GrandMa2 Light / GrandMA1 Fullsize

Istnieje możliwość zamiany w/w urządzeń na inne podobnej klasy oraz indywidualne uzgodnienie wymagań, prosimy o kontakt z realizatorem w celu uzgodnienia szczegółów.

Lista urządzeń obowiązuje dla scen rozmiaru 10m x 10m/12m x 10m w przypadku mniejszych lub większych konstrukcji prosimy o indywidualne uzgodnienie listy urządzeń z realizatorem.

Prosimy o doprowadzenie na front sceny sygnału dmx oraz zasilania 230V w celu zamontowania przez zespół 4 wyrzutni ognia.



Realizacja Światła - Daniel
Lis Telefon: +48 697 359 605
Mail: daniel.lis@gazeta.pl